

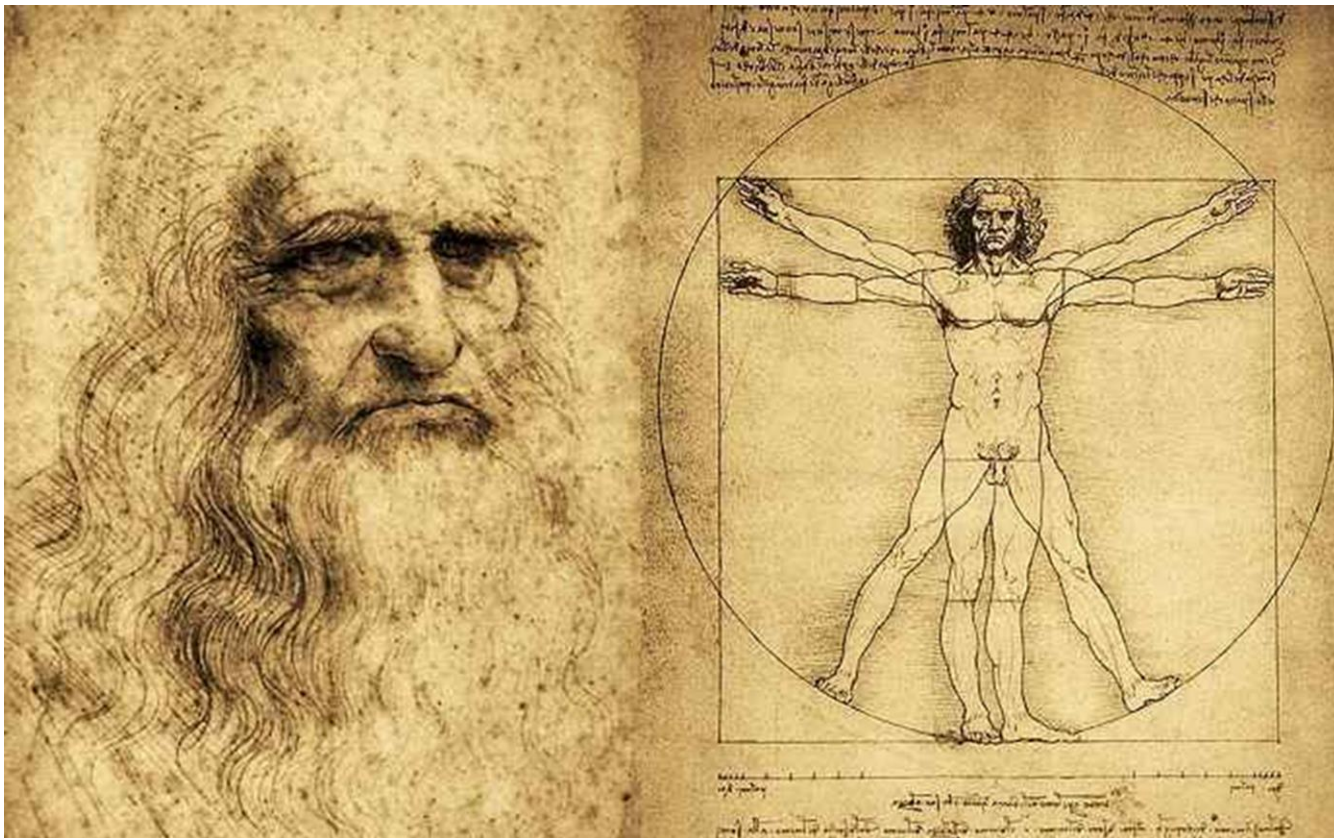


Pillole di matematica

Anno accademico

2019-2020

***O studenti, studiate le
matematiche, e non edificate
senza fondamenti.***



I matematici ai tempi di Leonardo

Chi era il “matematico”?

- Che cosa intendeva Leonardo per “matematico” è facilmente desumibile da suoi appunti e dalle idee che circolavano all’epoca.
- “Matematico” era colui che, invece di accettare dogmi e dottrine precostituite, cercava la verità delle cose attraverso il ragionamento deduttivo o prove empiriche.
- Dunque, matematico era una persona che in altre epoche si sarebbe chiamata “scettica” ovvero “razionale”.



«Nissuna umana investigazione si può dimandare vera scienza, s'essa non passa per le matematiche dimostrazioni».

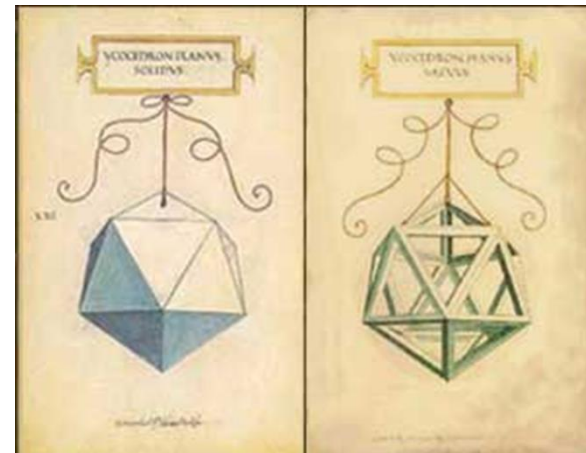
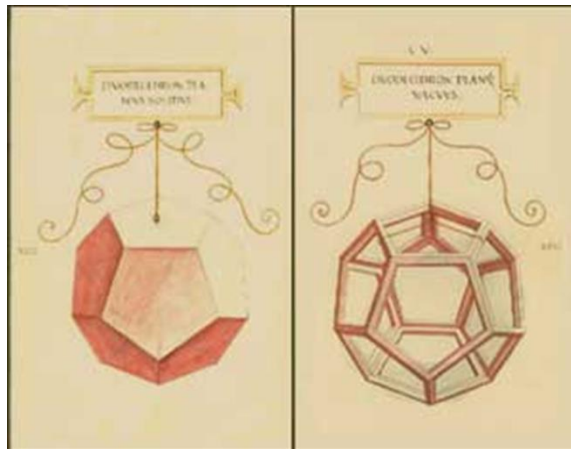
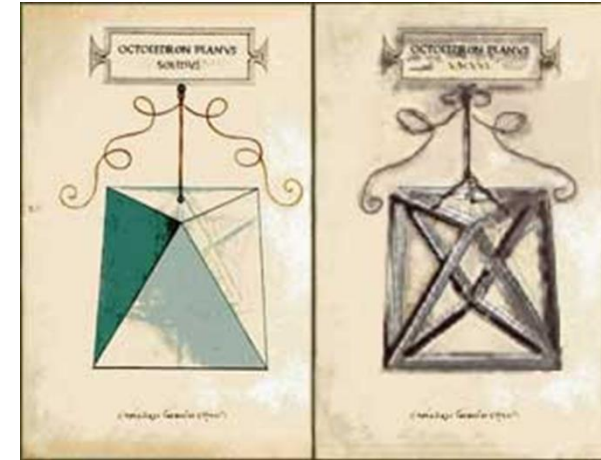
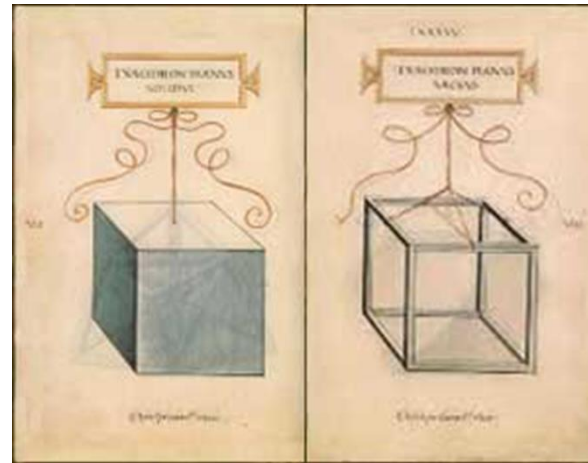
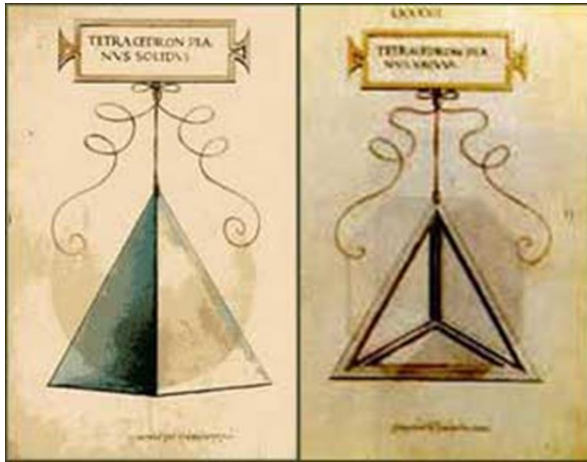
Per Leonardo l'insieme di tutte le regole matematiche sono in grado di ordinare in modo sistemico il comportamento di tutti gli altri fenomeni come *l'acqua, la luce, il movimento e il suono*, mentre i rapporti tra le proporzioni e i volumi della geometria, regolano la complessa costruzione di tutta la natura e delle costruzioni architettoniche dell'uomo.

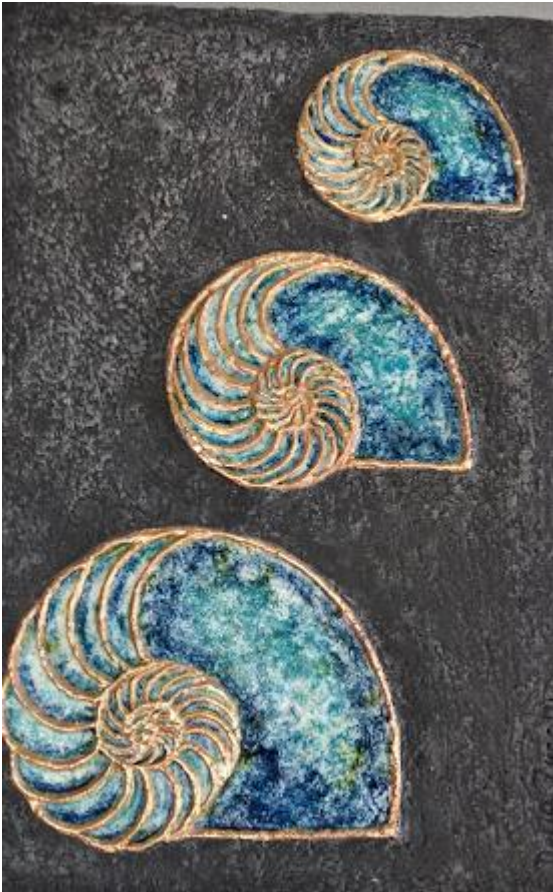
Luca Pacioli e la centralità delle Matematiche



Solidi platonici

tetraedro, esaedro, ottaedro,
dodecaedro, icosaedro,





Artisti X

la matematica

Percorso didattico-culturale

La realizzazione del percorso artistico-didattico allestito presso la ex-galleria ferroviaria ubicata in località Celle Piani, ad est dell'abitato, sulla passeggiata Lungomare Pertini ed inaugurato 17 Settembre 2011, rappresenta il completamento del secondo stralcio progettuale del progetto "CELLE CITTA' DELLA MATEMATICA", promosso dal Comune di Celle Ligure su proposta dell'Associazione Culturale Scientifica CELLE LAB e realizzato grazie al contributo della Fondazione Agostino De Mari Cassa di Risparmio di Savona e della Fondazione Benefica Francesco Spotorno di Celle Ligure.

L'iniziativa è inoltre stata patrocinata da Regione Liguria, Provincia di Savona, ALIMA (Associazione Ligure per l'insegnamento della Matematica) e SPES (Campus Polo Universitario di Savona).

Il museo all'aperto racchiude 32 opere in ceramica realizzate dagli Artisti coinvolti in questo progetto corrediate da una scheda tecnica che riassume, oltre alle caratteristiche tecniche di realizzazione, anche informazioni in merito ai soggetti matematici raffigurati.

Progetto complessivo

Il progetto complessivo "CELLE CITTA' DELLA MATEMATICA" è articolato su 3 eventi collegati, svolti in periodi successivi.

Nella prima fase del progetto, attraverso un concorso denominato "ARTISTI PER LA MATEMATICA", sono state selezionate le opere in ceramica realizzate da qualificati artisti operanti in questo ambito, seguendo un comune denominatore legato a soggetti matematici. Per consentire la selezione è stata allestita una esposizione, aperta al pubblico, presso la Sala Consiliare del Comune, nel periodo compreso tra il 16 ed il 25 aprile.

La seconda fase dell'iniziativa ha visto concretizzare il posizionamento delle opere presso la ex galleria ferroviaria ubicata su Lungomare Pertini, sfruttando i 34 pannelli ivi collocati, tenuto conto che due di questi verranno utilizzati per riportare note informative riferite al progetto ed al percorso didattico realizzato. In questo contesto si prevede la realizzazione di un libro-catalogo delle opere comprese nel percorso, riportando altresì note e curricula degli artisti oltre ad una brochure informativa.

La terza e conclusiva fase (ultimata nel mese di Ottobre 2011) ha visto la realizzazione di una meridiana con particolari caratteristiche ed evidenziazione di angolazioni che ne consentono la lettura con il posizionamento "fisico" di una persona.

Un'idea per la valorizzazione culturale del paese

Obiettivo di questo intervento è sviluppare un ulteriore percorso di indubbia valenza culturale che sia altresì foriero di positivi ritorni negli ambiti di valorizzazione del territorio e di promozione turistica. Negli ultimi anni l'Amministrazione Comunale di Celle Ligure ha infatti sviluppato in questo contesto una serie di interventi mirati, a partire dalla rassegna "Ceramiche in Celle" e dalla realizzazione del libro-guida sulla Chiesa di S.S. Assunta a Celle Piani, proseguendo con il ricordo del concittadino e pittore neorealista Raffaele Arecco attraverso una mostra dedicata alla sua figura ed alle sue opere.

Come già registrato in occasione degli interventi in precedenza citati lo sforzo per la divulgazione della proposta di tipo culturale andrà a sposarsi anche con la promozione turistica della cittadina, facendo convergere su Celle Ligure l'attenzione non solo degli appassionati d'arte ma anche di quanti sono attenti alle molteplici potenzialità del nostro territorio ed alla sua storia.



Programma del corso

- 11/2 Teoremi di Euclide
- 18/2 dalle 15 alle 16.30 Numeri primi
- 25/2 dalle 15 alle 16.30 Integrali
- 3/3 dalle 15 alle 16.30 Radicali

Solidi di rotazione

Si parte !!!

